



ประกาศองค์การบริหารส่วนตำบลนาพู่
เรื่อง แผนอัตรากำลัง ๓ ปี ประจำปีงบประมาณ พ.ศ. ๒๕๖๗ - ๒๕๖๙

ตามที่องค์การบริหารส่วนตำบลนาพู่ อำเภอเพ็ญ จังหวัดอุดรธานี ได้เสนอแผนอัตรากำลัง ๓ ปี ประจำปีงบประมาณ พ.ศ. ๒๕๖๗ - ๒๕๖๙ เพื่อให้คณะกรรมการพนักงานส่วนตำบลจังหวัดอุดรธานี (ก.อบต.จังหวัดอุดรธานี) พิจารณาให้ความเห็นชอบ นั้น

อาศัยอำนาจตามความในมาตรา ๑๕ ประกอบมาตรา ๒๖ แห่งพระราชบัญญัติระเบียบบริหารงานบุคคลส่วนท้องถิ่น พ.ศ. ๒๕๔๒ และมติคณะกรรมการพนักงานส่วนตำบลจังหวัดอุดรธานี ในการประชุมครั้งที่ ๙/๒๕๖๖ เมื่อวันที่ ๒๕ กันยายน พ.ศ. ๒๕๖๖ ได้มีมติเห็นชอบแผนอัตรากำลัง ๓ ปี ประจำปีงบประมาณ พ.ศ. ๒๕๖๗ - ๒๕๖๙ ขององค์การบริหารส่วนตำบลนาพู่

ข้อ ๑ ประกาศฉบับนี้เรียกว่า ประกาศองค์การบริหารส่วนตำบลนาพู่ เรื่อง แผนอัตรากำลัง ๓ ปี ประจำปีงบประมาณ พ.ศ. ๒๕๖๗ - ๒๕๖๙

ข้อ ๒ กำหนดตำแหน่งเพิ่ม ดังนี้

สำนักปลัด

ตำแหน่ง ผู้อำนวยการศูนย์พัฒนาเด็กเล็ก จำนวน ๗ อัตรา (ขอรับการจัดสรรจาก สด.)

ข้อ ๓ กรอบอัตรากำลังเดิมที่ไม่มีการยุบเลิก/เปลี่ยนแปลง ยังคงกำหนดไว้ในแผนอัตรากำลัง ๓ ปี ประจำปีงบประมาณ พ.ศ. ๒๕๖๗ - ๒๕๖๙

ข้อ ๔ ประกาศฉบับนี้ มีผลบังคับใช้ตั้งแต่วันที่ ๑ เดือน ตุลาคม พ.ศ. ๒๕๖๖ เป็นต้นไป

จึงประกาศให้ทราบโดยทั่วกัน

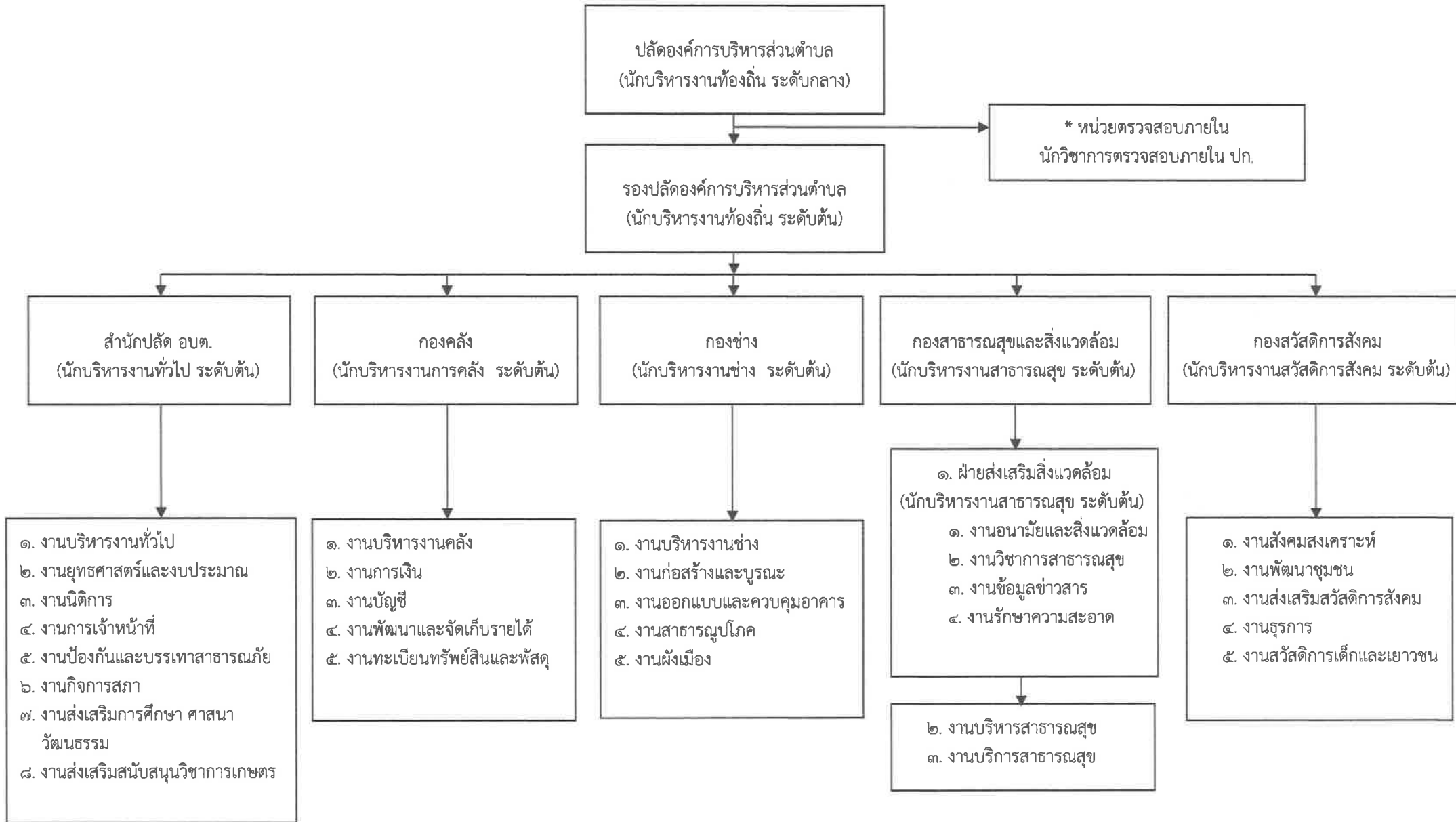
ประกาศ ณ วันที่ ๒๘ เดือน กันยายน พ.ศ. ๒๕๖๖

(ลงชื่อ)

(นายอำนาจ อินทรธีราช)

นายกองค์การบริหารส่วนตำบลนาพู่

แผนภูมิโครงสร้างการแบ่งส่วนราชการแนบท้ายประกาศองค์การบริหารส่วนตำบลนาพู่ อำเภอเพ็ญ จังหวัดอุดรธานี
 กรอบโครงสร้างส่วนราชการขององค์การบริหารส่วนตำบล



กรอบอัตรากำลัง ๓ ปี (พ.ศ. ๒๕๖๗-๒๕๖๙)

ส่วนราชการ	กรอบอัตรากำลังเดิม	อัตรากำลังที่คาดว่าจะต้องใช้ในช่วงระยะเวลา ๓ ปี ข้างหน้า			อัตรากำลังคนเพิ่ม/ลด			หมายเหตุ
		๒๕๖๗	๒๕๖๘	๒๕๖๙	๒๕๖๗	๒๕๖๘	๒๕๖๙	
		เจ้าพนักงานพัสดุ ปฏิบัติกรม/ชำนาญงาน	๑	๑	๑			
เจ้าพนักงานการเงินและบัญชี (ปง/ชง.)	๑	๓	๑	๑			ว่างเต็ม	
เจ้าพนักงานจัดเก็บรายได้ (ปง/ชง.)	๑	๑	๑	๑			ว่างเต็ม (๒๒ ก.ย. ๒๕๕๘) มติ ก.อบค.จ.อุตรธานี ครั้งที่ ๗/๒๕๕๘ เมื่อ ๒๗ ก.ค. ๒๕๕๘	
ลูกจ้างประจำ								
นักวิชาการจัดเก็บรายได้	๑	๑	๑	๑				ครองตำแหน่ง
พนักงานจ้าง								
ผู้ช่วยเจ้าพนักงานจัดเก็บรายได้ (คว)	๑	๑	๑	๑				ครองตำแหน่ง
ผู้ช่วยเจ้าพนักงานพัสดุ (คว)	๑	๑	๑	๑				ครองตำแหน่ง
ผู้ช่วยเจ้าพนักงานธุรการ (คว)	๑	๑	๑	๑				ครองตำแหน่ง
พนักงานจดมาตรวัดน้ำ (ทป)	๑	๑	๑	๑				ว่างเต็ม
ผู้ช่วยนักวิชาการเงินและบัญชี (คว)	๑	๑	๑	๑				ว่างเต็ม (๑ มิ.ย.๖๖) มติ ก.อบค.จ.อุตรธานี ครั้งที่ ๕/๒๕๖๖ เมื่อ ๒๙ พ.ค. ๖๖
รวม	๑๑	๑๓	๑๑	๑๑	-	-	-	ว่างเต็ม ๕ อัตรากำลัง
กองช่าง (๑๕)								
นักบริหารงานช่าง ระดับต้น (ผู้อำนวยการกองช่าง)	๑	๑	๑	๑				ครองตำแหน่ง
วิศวกรโยธา ปฏิบัติการ	๑	๑	๑	๑				ครองตำแหน่ง
นายช่างโยธา (ปง/ชง.)	๑	๑	๑	๑				ว่างเต็ม
นายช่างโยธา (ปง/ชง.)	๑	๑	๑	๑				ว่างเต็ม (๒๒ ก.ย. ๒๕๕๘) มติ ก.อบค.จ.อุตรธานี ครั้งที่ ๗/๒๕๕๘ เมื่อ ๒๗ ก.ค. ๒๕๕๘
พนักงานจ้าง								
ผู้ช่วยนายช่างโยธา (คว)	๑	๑	๑	๑				ครองตำแหน่ง
ผู้ช่วยนายช่างโยธา (คว)	๐	๐	๐	๐				ยุบเลิก ๑ อัตรากำลัง (๑ มิ.ย.๖๖) มติ ก.อบค.จ.อุตรธานี ๕/๒๕๖๖ เมื่อ ๒๙ พ.ค. ๒๕๖๖
ผู้ช่วยเจ้าพนักงานธุรการ (คว)	๑	๑	๑	๑				ครองตำแหน่ง
ผู้ช่วยนายช่างไฟฟ้า (คว)	๑	๑	๑	๑				ครองตำแหน่ง
ผู้ช่วยเจ้าพนักงานประปา (คว)	๐	๐	๐	๐				ยุบเลิก (๑ มิ.ย.๖๖) มติ ก.อบค.จ.อุตรธานี ๕/๒๕๖๖ เมื่อ ๒๙ พ.ค. ๒๕๖๖
พนักงานขับเครื่องจักรกลขนาดกลาง (ทช)	๑	๑	๑	๑				ครองตำแหน่ง
พนักงานขับเครื่องจักรกลขนาดเบา (ทช)	๑	๑	๑	๑				ครองตำแหน่ง
คนงานทั่วไป (ทป)	๓	๓	๓	๓				ว่างเต็ม (๑ มิ.ย.๖๖) มติ ก.อบค.จ.อุตรธานี ๕/๒๕๖๖ เมื่อ ๒๙ พ.ค. ๒๕๖๖
รวม	๑๒	๑๒	๑๒	๑๒				ว่างเต็ม ๕ อัตรากำลัง
กองสาธารณสุขและสิ่งแวดล้อม (๑๖)								
นักบริหารงานสาธารณสุข ระดับต้น (ผู้อำนวยการกองสาธารณสุขและสิ่งแวดล้อม)	๑	๑	๑	๑				ครองตำแหน่ง (๑ ธ.ค. ๖๕) มติ ก.อบค.จ.อุตรธานี ๙/๒๕๖๕ เมื่อ ๒๓ ก.ย. ๒๕๖๕
นักบริหารงานสาธารณสุข ระดับต้น (หัวหน้าฝ่ายส่งเสริมสิ่งแวดล้อม)	๑	๑	๑	๑				ครองตำแหน่ง (๒ พ.ค. ๖๕) มติ ก.อบค.จ.อุตรธานี ๔/๒๕๖๕ เมื่อ ๒๗ เม.ย. ๒๕๖๕
พยาบาลวิชาชีพ ชำนาญการพิเศษ (ถ)	๑	๑	๑	๑				ครองตำแหน่ง (ชพ. ๑๙ เม.ย.๖๕) มติ ก.อบค.จ.อุตรธานี ๙/๒๕๖๕ เมื่อ ๑๗ พ.ย. ๒๕๖๕
พยาบาลวิชาชีพ ชำนาญการพิเศษ (ถ)	๑	๑	๑	๑				ครองตำแหน่ง (ชพ. ๑๐ ก.ย.๖๕) มติ ก.อบค.จ.อุตรธานี ๒/๒๕๖๖ เมื่อ ๒๓ ก.พ. ๒๕๖๖
พยาบาลวิชาชีพ ปฏิบัติการ/ชำนาญการ (ถ)	๑	๑	๑	๑				ครองตำแหน่ง
นักวิชาการสาธารณสุข ปฏิบัติการ/ชำนาญการ (ถ)	๑	๑	๑	๑				ครองตำแหน่ง
นักวิชาการสาธารณสุข ปฏิบัติการ/ชำนาญการ	๑	๑	๑	๑				ครองตำแหน่ง
นักวิชาการสาธารณสุข ปฏิบัติการ/ชำนาญการ	๑	๑	๑	๑				ครองตำแหน่ง บรรจุกรณีพิเศษฯ (โควิด๑๙) เมื่อ ๑ ก.พ. ๖๖ มติ ก.อบค.จ.อุตรธานี ๑/๒๕๖๖ เมื่อ ๓๐ ม.ค. ๒๕๖๖
นักวิชาการสาธารณสุข ปฏิบัติการ/ชำนาญการ	๑	๑	๑	๑				ครองตำแหน่ง บรรจุกรณีพิเศษฯ (โควิด๑๙) เมื่อ ๑ ก.พ. ๖๖ มติ ก.อบค.จ.อุตรธานี ๑/๒๕๖๖ เมื่อ ๓๐ ม.ค. ๒๕๖๖
นักกายภาพบำบัด (ปค./ชก.)	๑	๑	๑	๑				ว่างเต็ม

กรอบอัตรากำลัง ๓ ปี (พ.ศ. ๒๕๖๗-๒๕๖๙)

ส่วนราชการ	กรอบอัตรา กำลังเดิม	อัตราตำแหน่งที่คาดว่าจะ ต้องใช้ใน ช่วง ระยะเวลา ๓ ปี ข้างหน้า			อัตรากำลังคน เพิ่ม/ลด			หมายเหตุ
		๒๕๖๗	๒๕๖๘	๒๕๖๙	๒๕๖๗	๒๕๖๘	๒๕๖๙	
		แพทย์แผนไทย (ปก/ชก.)	๑	๑	๑	๑		
เจ้าพนักงานทันตสาธารณสุข (ปง./ชง.) (ถ)	๑	๑	๑	๑			ว่างเดิม	
เจ้าพนักงานทันตสาธารณสุข ปฏิบัติงาน/ชำนาญงาน	๑	๑	๑	๑			ครองตำแหน่ง	
เจ้าพนักงานสาธารณสุข อาวุโส (ถ)	๑	๑	๑	๑			ครองตำแหน่ง	
พยาบาลเทคนิค ปฏิบัติงาน/ชำนาญงาน	๑	๑	๑	๑			ครองตำแหน่ง	
เจ้าพนักงานสุขภาพบาล (ปง./ชง.)	๑	๑	๑	๑			ว่างเดิม (๒๒ ก.ย. ๒๕๕๘) มติ กอบคจ.อุตรธานี ครั้งที่ ๗/๒๕๕๘ เมื่อ ๒๗ ก.ค. ๒๕๕๘	
พนักงานจ้าง								
ผู้ช่วยนักวิชาการสาธารณสุข (คว)	๐	๐	๐	-			ยุบเลิก (๑ ก.พ. ๖๖) ตำแหน่งว่างจากกรณีบรรจุข้าราชการกรมศึกษา (โควิค๑๙) วันที่ ๑ ก.พ. ๒๕๖๖ และยุบเลิกตำแหน่ง มติ กอบคจ.อุตรธานี ๑/๒๕๖๖ เมื่อ ๓๐ ม.ค. ๒๕๖๖	
ผู้ช่วยนักวิชาการการเงินและบัญชี (คว)	๒	๒	๒	๒			ครองตำแหน่ง	
ผู้ช่วยเจ้าพนักงานการเงินและบัญชี (คว)	๑	๑	๑	๑			ครองตำแหน่ง	
ผู้ช่วยเจ้าพนักงานทันตสาธารณสุข (คว)	๐	๐	๐	๐			ยุบเลิก ๒ อัตรา (๑ มี.ย. ๖๖) มติ กอบคจ.อุตรธานี ๕/๒๕๖๖ เมื่อ ๒๙ พ.ค.๖๖ (บรรจุกรณีศึกษา โควิค๑๙)	
ผู้ช่วยเจ้าพนักงานธุรการ (คว)	๒	๒	๒	๒			ครองตำแหน่ง	
พนักงานขับรถบรรทุกขยะ (ทข)	๑	๑	๑	๑			ครองตำแหน่ง	
พนักงานขับรถยนต์ (ทป)	๑	๑	๑	๑			ว่างเดิม	
คนงานทั่วไป (ทป)	๓	๓	๓	๓			ครองตำแหน่ง	
คนงานทั่วไป (งานแพทย์แผนไทย) (ทป)	๒	๒	๒	๒			ครองตำแหน่ง	
คนงานประจำรถขยะ (ทป)	๑	๑	๑	๑			ครองตำแหน่ง	
รวม	๒๙	๒๙	๒๙	๒๙	-	-	-	ว่างเดิม ๕ อัตรา
กองสวัสดิการสังคม (๑๑)								
นักบริหารงานสวัสดิการสังคม ระดับต้น (ผู้อำนวยการกองสวัสดิการสังคม)	๑	๑	๑	๑			ว่างเดิม (๑ มี.ย.๖๖) มติ กอบคจ.อุตรธานี ๕/๒๕๖๖ เมื่อ ๒๙ พ.ค.๒๕๖๖	
นักพัฒนาชุมชน (ปก/ชก.)	๑	๑	๑	๑			ว่างเดิม (๒๒ ก.ย. ๒๕๕๘) มติ กอบคจ.อุตรธานี ครั้งที่ ๗/๒๕๕๘ เมื่อ ๒๗ ก.ค. ๒๕๕๘	
ถูกจ้างประจำ								
นักพัฒนาชุมชน	๓	๓	๓	๓			ครองตำแหน่ง	
พนักงานจ้าง								
ผู้ช่วยนักพัฒนาชุมชน (คว)	๓	๑	๓	๑			ว่างเดิม (๑ มี.ย. ๖๖) มติ กอบคจ.อุตรธานี ๕/๒๕๖๖ เมื่อ ๒๙ พ.ค.๒๕๖๖	
ผู้ช่วยนักสหนาการ (คว)	๑	๑	๓	๑			ว่างเดิม (๒๓ พ.ค. ๖๕) มติ กอบคจ.อุตรธานี ๕/๒๕๖๕ เมื่อ ๒๖ พ.ค. ๒๕๖๕	
ผู้ช่วยเจ้าพนักงานพัฒนาชุมชน (คว)	๑	๑	๑	๑			ครองตำแหน่ง	
รวม	๖	๖	๖	๖	-	-	-	ว่างเดิม ๔ อัตรา
หน่วยตรวจสอภภายใน (๑๕)								
นักวิชาการตรวจสอภภายใน ปฏิบัติการ/ชำนาญการ	๑	๑	๑	๑			ครองตำแหน่ง (๑ ก.ค. ๖๕) มติ กอบคจ.อุตรธานี ๖/๒๕๖๕ เมื่อ ๒๗ มี.ย. ๒๕๖๕	
รวม	๑	๑	๑	๑	-	-	-	
รวมทั้งสิ้น	๓๐๒	๓๑๔	๓๑๔	๓๑๔	-	-	-	ว่างเดิม ๓๐ อัตรา รวมการจัดสรรตำแหน่งและงบประมาณ ๑๒ อัตรา (ตำแหน่งครู/ครูผู้ช่วย ๕ อัตรา และ ผ.ศด.๗ อัตรา

ระเบียบวาระที่ ๕.๑๔

การจัดทำแผนอัตรากำลัง ๓ ปี (๒๕๖๗ - ๒๕๖๙) องค์การบริหารส่วนตำบล
 ประกอบการพิจารณา ก.อบต.จังหวัดอุดรธานี ครั้งที่ ๙/๒๕๖๖ วันที่ ๒๕ กันยายน ๒๕๖๖

ลำดับ	อบต. / อำเภอ	ค่าใช้จ่ายด้าน บุคคลหลัง ปรับปรุงแผน (ร้อยละ)	ตำแหน่งที่ขอเพิ่ม/ยุบเลิก เปลี่ยนแปลง ตัดโอน	รายการที่ขอ ขอเพิ่ม/ยุบเลิก/เปลี่ยนแปลง (อัตรา)	ปี พ.ศ. ที่ขอเพิ่ม/ ยุบเลิก	มติ ก.อบต. จังหวัดอุดรธานี	
๑	อบต.นาขุมแสง อ.ทุ่งฝน (ประเภทสามัญ)	๓๒.๗๙	สำนักปลัด				
			๑. ผู้ช่วยเจ้าพนักงานบันทึกข้อมูล (พนักงานจ้างตามภารกิจประเภทคุณวุฒิ)	ขอยุบเลิก ๑ อัตรา	๒๕๖๗	เห็นชอบ	
			๒. คนงานทั่วไป (ปฏิบัติงานธุรการ) (พนักงานจ้างทั่วไป)	ขอเพิ่ม ๑ อัตรา	๒๕๖๗	เห็นชอบ	
			กองช่าง				
			๓. นักจัดการงานช่าง * (ปก./ชก.)	ขอเพิ่ม ๑ อัตรา	๒๕๖๗	เห็นชอบ	
			๔. นายช่างโยธา * (ปง./ชง.)	ขอเพิ่ม ๑ อัตรา	๒๕๖๗	เห็นชอบ	
			กองการศึกษา ฯ				
๕. ผู้อำนวยการศูนย์พัฒนาเด็กเล็ก * (ขอรับการจัดสรรจาก สด.)	ขอเพิ่ม ๑ อัตรา	๒๕๖๗	เห็นชอบ				
			กองสวัสดิการสังคม				
๖. เจ้าพนักงานเกษตร * (ปง./ชง.)	ขอเพิ่ม ๑ อัตรา	๒๕๖๗	ไม่เห็นชอบ	ตำแหน่งดังกล่าวไม่ควรอยู่ในกอง สวัสดิการสังคมและตามโครงสร้างกอง ต้องกำหนดเป็นสายงานประเภทวิชาการ			
๗. เจ้าพนักงานสาธารณสุข * (ปง./ชง.)	ขอเพิ่ม ๑ อัตรา	๒๕๖๗	ไม่เห็นชอบ	ตำแหน่งดังกล่าวไม่ควรอยู่ในกอง สวัสดิการสังคมและตามโครงสร้างกอง ต้องกำหนดเป็นสายงานประเภทวิชาการ			



ลำดับ	อบต. / อำเภอ	ค่าใช้จ่ายด้านบุคคลหลังปรับปรุงแผน (ร้อยละ)	ตำแหน่งที่ขอเพิ่ม/ยุบเลิกเปลี่ยนแปลง ตัดโอน	รายการที่ขอเพิ่ม/ยุบเลิก/เปลี่ยนแปลง (อัตรา)	ปี พ.ศ. ที่ขอเพิ่ม/ยุบเลิก	มติ ก.อบต. จังหวัดอุดรธานี
			กองสวัสดิการสังคม			
			๖. นักสังคมสงเคราะห์ (ปก./ชก.)	ขอเพิ่ม ๑ อัตรา	๒๕๖๗	เห็นชอบ
			กองสาธารณสุข			
			๗. นักวิชาการสาธารณสุข (ปก./ชก.)	ขอเพิ่ม ๑ อัตรา	๒๕๖๗	เห็นชอบ
			๘. เจ้าหน้าที่งานธุรการ (ปจ./ชง)	ขอเพิ่ม ๑ อัตรา	๒๕๖๗	เห็นชอบ
			๙. ผู้ช่วยเจ้าหน้าที่งานธุรการ (พนักงานจ้างตามภารกิจประเภทคุณวุฒิ)	ขอเพิ่ม ๑ อัตรา	๒๕๖๗	เห็นชอบ
			กองการเกษตร			
			๑๐. เจ้าหน้าที่งานการเกษตร * (ปจ./ชง)	ขอเพิ่ม ๑ อัตรา	๒๕๖๗	เห็นชอบ
			กรอบอัตรากำลังเดิมที่ไม่มีการยุบเลิก/เปลี่ยนแปลง ยังคงกำหนดไว้ในแผนอัตรากำลัง ๓ ปี		๒๕๖๗-๒๕๖๙	เห็นชอบ
๓๙	อบต.นาโพธิ์ อ.เพ็ญ (ประเภทสามัญ)	๓๔.๗๘	สำนักปลัด			
			๑. ผู้อำนวยการศูนย์พัฒนาเด็กเล็ก * (ขอรับการจัดสรรจาก สด.)	ขอเพิ่ม ๗ อัตรา	๒๕๖๗	เห็นชอบ
			กรอบอัตรากำลังเดิมที่ไม่มีการยุบเลิก/เปลี่ยนแปลง ยังคงกำหนดไว้ในแผนอัตรากำลัง ๓ ปี		๒๕๖๗-๒๕๖๙	เห็นชอบ



ลำดับ	อบต. / อำเภอ	ค่าใช้จ่ายด้าน บุคคลหลัง ปรับปรุงแผน (ร้อยละ)	ตำแหน่งที่ขอเพิ่ม/ยุบเลิก เปลี่ยนแปลง ดัดโอน	รายการที่ขอ ขอเพิ่ม/ยุบเลิก/เปลี่ยนแปลง (อัตรา)	ปี พ.ศ. ที่ขอเพิ่ม/ ยุบเลิก	มติ ก.อบต. จังหวัดอุดรธานี
			กองการศึกษา ฯ ๔. ผู้อำนวยการศูนย์พัฒนาเด็กเล็ก * (ขอรับการจัดสรรจาก สส.)	ขอเพิ่ม ๒ อัตรา	๒๕๖๗	เห็นชอบ
			กรอบอัตรากำลังเดิมที่ไม่มีการยุบเลิก/เปลี่ยนแปลง ยังคงกำหนดไว้ในแผนอัตรากำลัง ๓ ปี		๒๕๖๗-๒๕๖๙	เห็นชอบ

(นายสาจิต จันทร์ศิริ)
 ท้องถิ่นจังหวัดอุดรธานี
 เลขานุการ ก.อบต. จังหวัดอุดรธานี

