

# คู่มือปฏิบัติงานกองสวัสดิการสังคม



➤ การลงทะเบียนและยื่นคำขอรับเบี้ยยังชีพผู้สูงอายุ

กองสวัสดิการสังคม องค์การบริหารส่วนตำบลนาพู่

โทร. ๐๔-๒๒๑-๙๙๑๗ ต่อ ๒๒

[www.naphu-sao.go.th](http://www.naphu-sao.go.th)



สัญลักษณ์ผู้สูงอายุ



สัญลักษณ์คนพิการ



สัญลักษณ์วันเอดส์โลก

# คำนำ

กองสวัสดิการสังคม องค์การบริหารส่วนตำบลนาโพธิ์ มีบทบาทหน้าที่ในการจัดสวัสดิการสังคมให้กับผู้ด้อยโอกาสทางสังคมในเขตองค์การบริหารส่วนตำบลนาโพธิ์ และส่งเสริมคุณภาพชีวิตให้กับบุคคลเหล่านี้ รวมทั้งมีบทบาทหน้าที่ในการดำเนินการรับลงทะเบียนผู้สูงอายุเพื่อรับเงินเบี้ยยังชีพผู้สูงอายุ การรับลงทะเบียนคนพิการเพื่อรับเงินเบี้ยความพิการ และรับคำร้องผู้ป่วยเอดส์เพื่อรับเบี้ยยังชีพผู้ป่วยเอดส์ รวมทั้งการจ่ายเงินเบี้ยยังชีพฯ ให้กับบุคคลดังกล่าว โดยถือปฏิบัติตามระเบียบกระทรวงมหาดไทยว่าด้วยการจ่ายเงินสงเคราะห์เพื่อการยังชีพขององค์กรปกครองส่วนท้องถิ่น พ.ศ. ๒๕๔๘ ระเบียบกระทรวงมหาดไทยว่าด้วยหลักเกณฑ์การจ่ายเบี้ยยังชีพผู้สูงอายุขององค์กรปกครองส่วนท้องถิ่น พ.ศ. ๒๕๕๒ และระเบียบกระทรวงมหาดไทยว่าด้วยหลักเกณฑ์การจ่ายเบี้ยความพิการขององค์กรปกครองส่วนท้องถิ่น พ.ศ. ๒๕๕๓ ดังนั้น เพื่อให้ประชาชนที่มาขอรับบริการได้มีความเข้าใจที่ถูกต้องมีแนวทางในการปฏิบัติที่ชัดเจน ซึ่งจะนำไปสู่ความสะดวก รวดเร็ว และถูกต้องในการขอรับบริการในเรื่องดังกล่าวขององค์การบริหารส่วนตำบลนาโพธิ์ จึงได้จัดทำคู่มือการลงทะเบียนและยื่นคำขอรับเงินเบี้ยยังชีพผู้สูงอายุการลงทะเบียนและยื่นคำขอรับเงินเบี้ยความพิการ การยื่นคำร้องเพื่อรับเงินเบี้ยยังชีพผู้ป่วยเอดส์ขึ้นกองสวัสดิการสังคม องค์การบริหารส่วนตำบลนาโพธิ์ หวังเป็นอย่างยิ่งว่าคู่มือฉบับนี้จะเป็นส่วนหนึ่งที่ทำให้ผู้สูงอายุ คนพิการ และผู้ป่วยเอดส์ มีความเข้าใจที่ถูกต้องถึงสิทธิพึงได้รับ รวมทั้งทราบแนวทางในการปฏิบัติที่ชัดเจน ซึ่งทำให้เกิดประโยชน์สูงสุดต่อบุคคลดังกล่าวและประชาชนที่มาขอรับบริการ ต่อไป

กองสวัสดิการสังคม  
องค์การบริหารส่วนตำบลนาโพธิ์

## การรับลงทะเบียนเพื่อขอรับเบี้ยยังชีพผู้สูงอายุ

ผู้มีคุณสมบัติได้รับเงินเบี้ยยังชีพผู้สูงอายุ ต้องเป็นผู้มีคุณสมบัติและไม่มีลักษณะต้องห้ามดังต่อไปนี้

(๑) มีสัญชาติไทย

(๒) มีภูมิลำเนาตามทะเบียนบ้านอยู่ในเขตองค์การบริหารส่วนตำบลนาโพธิ์

(๓) จะมีอายุครบ ๖๐ ปี บริบูรณ์ปีถัดไป (ปัจจุบัน อายุ ๕๙ ปี) โดยเป็นผู้ที่

เกิดก่อนวันที่ ๒ กันยายน (ในกรณีที่ในทะเบียนราษฎรไม่ปรากฏวันที่และเดือนเกิดให้ถือว่าบุคคลนั้นเกิดในวันที่ ๑ มกราคมของปีนั้น) รวมถึงผู้ย้ายภูมิลำเนาเข้ามาใหม่

(๔) ไม่เป็นผู้ได้รับสวัสดิการหรือสิทธิประโยชน์อื่นใดจากหน่วยงานของรัฐ รัฐวิสาหกิจ หรือองค์กรปกครองส่วนท้องถิ่น ได้แก่ ผู้รับเงินบำนาญ เบี้ยหวัด บำนาญพิเศษ หรือเงินอื่นใดในลักษณะเดียวกัน ผู้สูงอายุที่อยู่ในสถานสงเคราะห์ของรัฐ หรือองค์กรปกครองส่วนท้องถิ่น ผู้ได้รับเงินเดือนค่าตอบแทน รายได้ประจำ หรือผลประโยชน์ตอบแทนอย่างอื่นที่รัฐหรือองค์กรปกครองส่วนท้องถิ่นจัดให้เป็นประจำ ยกเว้น ผู้พิการ ตามระเบียบกระทรวงมหาดไทย ว่าด้วยหลักเกณฑ์การจ่ายเงินเบี้ยความพิการให้คนพิการขององค์กรปกครองส่วนท้องถิ่น พ.ศ. ๒๕๕๓ และผู้ป่วยเอดส์ตามระเบียบกระทรวงมหาดไทยว่าด้วยการจ่ายเงินสงเคราะห์เพื่อการยังชีพขององค์กรปกครองส่วนท้องถิ่น พ.ศ. ๒๕๔๘ ผู้ที่มีคุณสมบัติดังกล่าวข้างต้น สามารถยื่นคำขอลงทะเบียนขอรับเงินเบี้ยยังชีพผู้สูงอายุด้วยตนเองได้ ที่กองสวัสดิการสังคม องค์การบริหารส่วนตำบลนาโพธิ์ ระหว่างเดือนตุลาคม - พฤศจิกายน และ เดือนมกราคม - กันยายน



## คุณสมบัติของผู้มีสิทธิขึ้นทะเบียนรับเงินเบี้ยยังชีพฯ

ผู้สูงอายุตรวจสอบดูคุณสมบัติของตนเอง ตามรายการดังนี้

(๑) มีสัญชาติไทย

(๒) มีภูมิลำเนาอยู่ในเขตองค์การบริหารส่วนตำบลนาพู่ (ตาม ทะเบียนบ้าน)

(๓) เป็นผู้ที่มิอายุ ๖๐ ปีบริบูรณ์ใน ปีถัดไป (ปัจจุบัน อายุ ๕๙ ปี บริบูรณ์และต้องเกิดก่อน ๒ กันยายน)

(๔) ไม่เป็นผู้ได้รับสวัสดิการหรือสิทธิประโยชน์อื่นใด จากหน่วยงานของรัฐ รัฐวิสาหกิจ

หรือองค์กรปกครองส่วนท้องถิ่น ได้แก่ ผู้รับเงินบำนาญ เบี้ยหวัด บำนาญพิเศษ หรือเงิน

อื่นใดในลักษณะเดียวกัน ผู้สูงอายุที่อยู่ได้รับเงินเดือน ค่าตอบแทนในสถานสงเคราะห์ของ

รัฐหรือ องค์กรปกครองส่วนท้องถิ่น ผู้รายได้ประจำหรือผลประโยชน์ตอบแทนอย่างอื่นที่รัฐ หรือ

องค์กรปกครองส่วนท้องถิ่นจัดให้เป็นประจำ ยกเว้นผู้พิการและผู้ป่วยเอดส์ตามระเบียบ

กระทรวงมหาดไทยว่าด้วยการจ่ายเงินสงเคราะห์ เพื่อการยังชีพขององค์กรปกครองส่วนท้องถิ่น

หมายเหตุ ผู้สูงอายุรับเบี้ยอยู่ แล้วย้ายไปที่อื่น จะทำอย่างไร กรณีผู้สูงอายุที่มีสิทธิได้รับเบี้ยยังชีพอยู่แล้ว ย้ายภูมิลำเนาไปอยู่ที่อื่น

๑.อพท.เดิมต้องแจ้งผู้สูงอายุให้ไปลงทะเบียนที่ อพท.ใหม่ ภายในเดือนพฤศจิกายน

๒.ในระหว่างปีงบประมาณ อพท.ใดจ่ายเงินเบี้ยยังชีพผู้สูงอายุอยู่ ให้ อพท.นั้นจ่ายเงินเบี้ย

ยังชีพผู้สูงอายุต่อไป จนกว่าจะสิ้นปีงบประมาณ คือเดือนกันยายน

๓.อพท.ใหม่ที่รับคำร้องลงทะเบียนจากผู้สูงอายุที่ย้ายเข้ามา ต้องจ่ายเงินเบี้ยยังชีพผู้สูงอายุ

ในปีงบประมาณถัดไป

๔.แต่ถ้าผู้สูงอายุท่านนั้น ย้ายไปแล้ว ไม่ไปลงทะเบียนที่ อพท.ใหม่ จะทำให้ไม่ได้รับเบี้ยทั้ง

จาก อพท.เก่า และ อพท.ใหม่ หากต่อมาได้ไปลงทะเบียนก็ให้ อพท.ใหม่รับลงทะเบียน

และจ่ายเงินเบี้ยยังชีพผู้สูงอายุในปีงบประมาณถัดไป เหมือนข้อ ๓

# เพื่อใช้สิทธิรับเงินเบี้ยยังชีพต่อเนื่องขั้นตอนการขึ้นทะเบียนเพื่อรับเงิน เบี้ยยังชีพผู้สูงอายุ

ยื่นเอกสาร หลักฐาน กรอกแบบฟอร์ม

“แบบคำขอลงทะเบียนรับเงินเบี้ยยังชีพผู้สูงอายุ”

😊 บัตรประจำตัวประชาชน หรือบัตร อื่นที่ออกโดยหน่วยงานของ  
รัฐที่มีรูปถ่าย พร้อมสำเนา

😊 ทะเบียนบ้าน พร้อมสำเนา

😊 สมุดบัญชีเงินฝากธนาคาร พร้อม สำเนา (เฉพาะหน้าที่แสดง  
ชื่อ และเลขที่บัญชี) สำหรับกรณีและผู้ขอรับเงินเบี้ยยังชีพผู้สูงอายุ

ประสงค์ขอรับเงินเบี้ยยังชีพ ผู้สูงอายุผ่านธนาคาร

หมายเหตุ : ในกรณีผู้สูงอายุที่ไม่สามารถมาลงทะเบียนด้วยตนเอง

อาจมอบอำนาจให้ผู้อื่นเป็นผู้ยื่นคำขอรับเบี้ยยังชีพผู้สูงอายุได้ โดยให้ผู้รับ

มอบอำนาจติดต่อกับ กองสวัสดิการสังคม องค์การบริหารส่วนตำบลนาพู่

พร้อมสำเนาบัตรประจำตัวประชาชนของผู้รับมอบอำนาจ

**\*\*ขอรับแบบคำขอขึ้นทะเบียนผู้สูงอายุและยื่น**

**เอกสารประกอบได้ที่กองสวัสดิการสังคมองค์การบริหารส่วนตำบลนาพู่\*\***

# ประกาศรายชื่อผู้มีสิทธิรับเงินเบี้ยยังชีพผู้สูงอายุและคนพิการ

ให้ผู้ที่ยื่นคำขอรับเบี้ยยังชีพ มาตรวจสอบ รายชื่อตามประกาศที่บอร์ดประชาสัมพันธ์  
องค์การบริหารส่วนตำบลนาพูนในวันที่ ๑ ตุลาคมของทุกปี (ประกาศรายปี)

การจ่ายเบี้ยยังชีพผู้สูงอายุและคนพิการ,เอตส์ กำหนดวันจ่ายเงินเบี้ยยังชีพ

ภายในวันที่ ๑-๑๐ ของเดือน (ตามความเหมาะสม)



ผู้ประสงค์รับเงินผ่านธนาคาร โอนเข้าบัญชีธนาคารในนาม ผู้สูงอายุ,คนพิการ หรือผู้รับมอบอำนาจ



### การคำนวณเงินเบี้ยยังชีพแบบขั้นบันได

สำหรับผู้สูงอายุจำนวนเงินเบี้ยยังชีพต่อเดือนที่ผู้สูงอายุจะได้รับการจ่ายเงินเบี้ยยังชีพให้แก่ผู้สูงอายุคิดใน อัตราเบี้ยยังชีพแบบขั้นบันได แบบ “ขั้นบันได” หมายถึง การแบ่งช่วงอายุของผู้สูงอายุออกเป็นช่วงๆหรือเป็นขั้นขึ้นไปเรื่อยๆโดยเริ่มตั้งแต่อายุ๖๐ปีโดยคำนวณตามปีงบประมาณมิใช่ปีปฏิทินและไม่มีการเพิ่มของอายุระหว่างปีตารางคำนวณเงินเบี้ยยังชีพรายเดือนสำหรับผู้สูงอายุ (แบบขั้นบันได)

ขั้น	ช่วงอายุ (ปี)	จำนวนเงิน (บาท)
ขั้นที่ ๑	๖๐ - ๖๙ ปี	๖๐๐
ขั้นที่ ๒	๗๐ - ๗๙ ปี	๗๐๐
ขั้นที่ ๓	๘๐ - ๘๙ ปี	๘๐๐
ขั้นที่ ๔	๙๐ ปีขึ้นไป	๑,๐๐๐

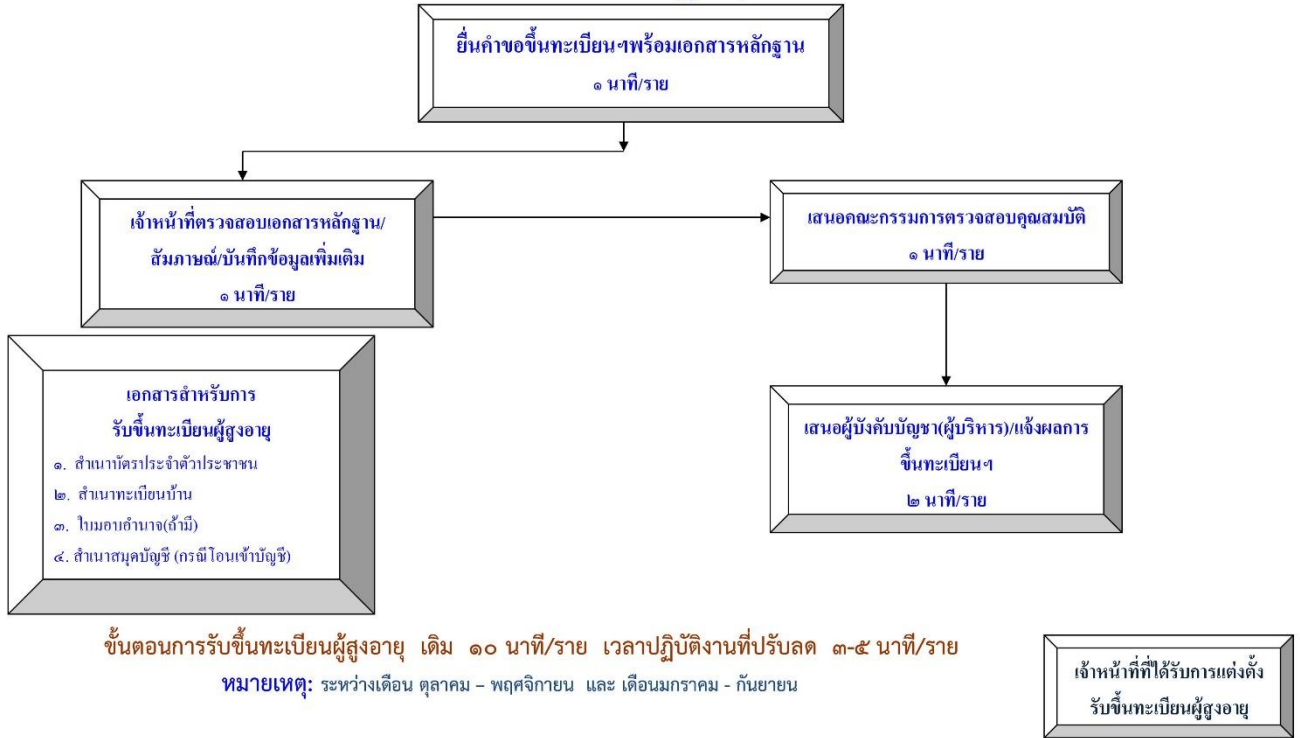
## การสิ้นสุดการรับเงินเบี้ยยังชีพ

๑. ตาย ( ยกเลิกการสงเคราะห์จัดการศพรายละ ๒,๐๐๐ บาท ตามประกาศกระทรวงการพัฒนาสังคมและความมั่นคงของมนุษย์ เรื่อง กำหนดหลักเกณฑ์ วิธีการ และเงื่อนไขการคุ้มครอง การส่งเสริม และการสนับสนุนการสงเคราะห์ในการจัดการศพตาม ประเพณีพ.ศ. ๒๕๕๗ ลงวันที่ ๒๒ กันยายน ๒๕๕๗)
๒. ย้ายภูมิลำเนาไปนอกเขตองค์การบริหารส่วนตำบลนาพู่
๓. แจ้งสละสิทธิการขอรับเงินเบี้ยยังชีพ
๔. ขาดคุณสมบัติ  
หน้าที่ของผู้รับเบี้ยยังชีพผู้สูงอายุ,คนพิการ,ผู้ป่วยเอดส์
  ๑. ตรวจสอบรายชื่อของตัวเอง
  ๒. กรณีผู้รับเงินเบี้ยยังชีพ หรือผู้รับมอบอำนาจ แจ้งรับเป็นเงินสด ต้องมารับเงินให้ตรงตามวัน เวลา ที่กำหนด
  ๓. เมื่อย้ายภูมิลำเนาจาก องค์การบริหารส่วนตำบลนาพู่ ไปอยู่ภูมิลำเนาอื่นต้องแจ้งข้อมูลเพื่อให้องค์การบริหารส่วนตำบลนาพู่ ได้รับทราบ
  ๔. ให้ผู้ที่รับเบี้ยยังชีพผู้สูงอายุและคนพิการ แสดงการมีชีวิตอยู่ต่อ องค์การบริหารส่วนตำบลนาพู่ ระหว่างวันที่ ๑ - ๕ ตุลาคม ของทุกปี
  ๕. กรณีตาย ให้ผู้ดูแลหรือญาติของผู้สูงอายุ หรือคนพิการของ ผู้รับเงินเบี้ยยังชีพแจ้งการตาย ให้องค์การบริหารส่วนตำบลนาพู่ ได้รับทราบ (พร้อมสำเนามรณะบัตร) ภายใน ๗ วัน

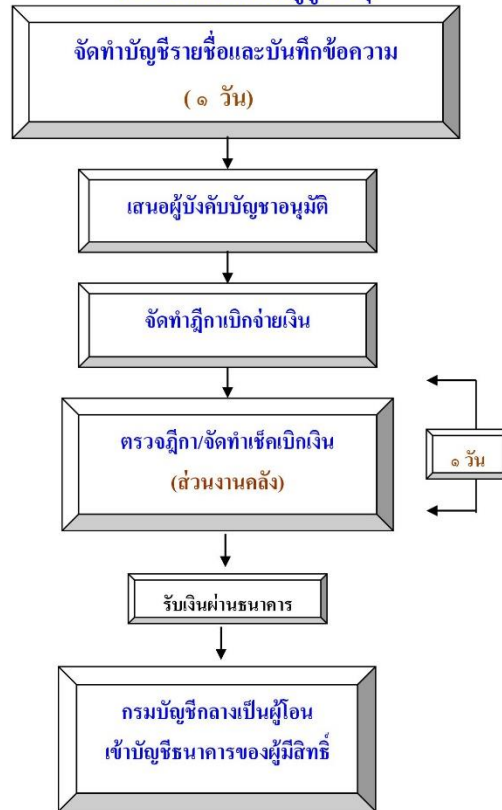


ภาคผนวก

แผนผังแสดงขั้นตอนและระยะเวลาการปฏิบัติราชการ  
(การรับขึ้นทะเบียนผู้สูงอายุ)



แผนผังแสดงขั้นตอนและระยะเวลาการปฏิบัติราชการ  
(การเบิก-จ่ายเบี้ยผู้สูงอายุ)



## แบบยืนยันสิทธิการขอรับเงินเบี้ยยังชีพผู้สูงอายุ

เฉพาะกรณีผู้สูงอายุมอบอำนาจให้บุคคลอื่นมายืนยันแบบยืนยันสิทธิแทน

ผู้ยื่นคำขอ ฯ แทนตามหนังสือมอบอำนาจ เกี่ยวข้องเป็น.....กับผู้สูงอายุที่ขอขึ้นทะเบียน  
ชื่อ-สกุล (ผู้รับมอบอำนาจ) .....เลขประจำตัวประชาชนผู้รับมอบอำนาจ

-  -  -  ที่อยู่.....  
.....โทรศัพท์.....

## ข้อมูลผู้สูงอายุ

เขียนที่.....องค์การบริหารส่วนตำบลนาพู่.....

วันที่.....เดือน.....พ.ศ. ....

ด้วยข้าพเจ้า ชื่อ (นาย/นาง/นางสาว) .....นามสกุล.....

เกิดวันที่.....เดือน.....พ.ศ. .... อายุ.....ปี สัญชาติ.....ไทย.....

มีชื่ออยู่ในสำเนาทะเบียนบ้านเลขที่.....หมู่ที่.....ตรอก/ซอย.....

ถนน.....ตำบล/แขวง.....นาพู่.....อำเภอ/เขต.....เพ็ญ.....จังหวัด.....อุดรธานี

รหัสไปรษณีย์.....๕๑๑๕๐๐.....โทรศัพท์.....

หมายเลขบัตรประจำตัวประชาชนของผู้ยื่นคำขอ  -  -  -

สถานภาพ  โสด  สมรส  หม้าย  หย่าร้าง  แยกกันอยู่  อื่น ๆ .....

รายได้ต่อเดือน..... บาท อาชีพ.....

ข้อมูลทั่วไป : สถานภาพการรับสวัสดิการภาครัฐ

ไม่ได้รับการสงเคราะห์เบี้ยยังชีพ  ได้รับการสงเคราะห์เบี้ยยังชีพผู้ป่วยเอดส์

ได้รับการสงเคราะห์เบี้ยความพิการ  ย้ายภูมิลำเนาเข้ามาอยู่ใหม่ เมื่อ .....

มีความประสงค์  ขอยืนยันสิทธิรับเงินเบี้ยยังชีพผู้สูงอายุ(เป็นผู้มีคุณสมบัติครบถ้วนตามระเบียบกระทรวงมหาดไทยว่าด้วย  
หลักเกณฑ์การจ่ายเงินเบี้ยยังชีพผู้สูงอายุขององค์กรปกครองส่วนท้องถิ่น พ.ศ.๒๕๖๖)

ไม่ขอรับสิทธิรับเงินเบี้ยยังชีพผู้สูงอายุ

มีความประสงค์ขอรับเงินเบี้ยยังชีพผู้สูงอายุ โดยวิธีดังต่อไปนี้ (เลือก ๑ วิธี)

รับเงินสดด้วยตนเอง  รับเงินสดโดยบุคคลที่ได้รับมอบอำนาจจากผู้มีสิทธิ

โอนเงินเข้าบัญชีเงินฝากธนาคารในนามผู้มีสิทธิ  โอนเงินเข้าบัญชีเงินฝากธนาคารในนามบุคคลที่ได้รับมอบอำนาจจากผู้มีสิทธิ

พร้อมแนบเอกสาร ดังนี้

สำเนาบัตรประจำตัวประชาชน หรือสำเนาบัตรอื่น ที่ออกโดยหน่วยงานของรัฐที่มีรูปถ่าย  สำเนาทะเบียนบ้าน

สำเนาสมุดบัญชีเงินฝากธนาคาร (ในกรณีผู้ขอรับเบี้ยยังชีพผู้สูงอายุประสงค์ขอรับเงินเบี้ยยังชีพผู้สูงอายุผ่านธนาคาร)

หนังสือมอบอำนาจพร้อมสำเนาบัตรประจำตัวประชาชนของผู้มอบอำนาจและผู้รับมอบอำนาจ

“ข้าพเจ้าขอรับรองว่าข้าพเจ้าเป็นผู้มีคุณสมบัติครบถ้วน ณ วันที่ข้าพเจ้ามีสิทธิได้รับเบี้ยยังชีพผู้สูงอายุ และขอ  
รับรองว่าข้อความดังกล่าวข้างต้นเป็นความจริงทุกประการ”

“ข้าพเจ้ายินยอมให้นำข้อมูลส่วนบุคคลเข้าสู่ระบบคอมพิวเตอร์ของกรมส่งเสริมการปกครองท้องถิ่นและยินยอมให้  
ตรวจสอบข้อมูลกับฐานข้อมูลทะเบียนกลางภาครัฐ”

(ลายมือชื่อ).....

(ลายมือชื่อ).....

(.....)

(.....)

ผู้ยื่นคำขอ/ผู้รับมอบอำนาจยื่นคำขอ

เจ้าหน้าที่ผู้รับลงทะเบียน

หมายเหตุ ให้ขีดฆ่าข้อความที่ไม่ต้องการออก และทำเครื่องหมาย ✓ ในช่อง  หน้าข้อความที่ต้องการ

-๒-

<p><b>ความเห็นเจ้าหน้าที่</b> เรียน คณะกรรมการตรวจสอบคุณสมบัติ ได้ตรวจสอบคุณสมบัติของ นาย/นาง/นางสาว ..... หมายเลขบัตรประจำตัวประชาชน <input type="checkbox"/>-<input type="checkbox"/><input type="checkbox"/><input type="checkbox"/><input type="checkbox"/>-<input type="checkbox"/><input type="checkbox"/><input type="checkbox"/><input type="checkbox"/><input type="checkbox"/>-<input type="checkbox"/><input type="checkbox"/><input type="checkbox"/> แล้ว</p> <p><input type="checkbox"/> เป็นผู้มิคุณสมบัติครบถ้วน</p> <p><input type="checkbox"/> เป็นผู้ที่รอตรวจสอบคุณสมบัติ ณ วันที่มีสิทธิได้รับเงินเบี้ยยังชีพ</p> <p><input type="checkbox"/> เป็นผู้ขาดคุณสมบัติ</p> <p>..... ..... (ลงชื่อ)..... (.....) เจ้าหน้าที่</p>	<p><b>ความเห็นคณะกรรมการตรวจสอบคุณสมบัติ</b> เรียน ....นายกองค์การบริหารส่วนตำบลนาโพธิ์..... คณะกรรมการตรวจสอบคุณสมบัติได้ตรวจสอบแล้ว มีความเห็นดังนี้</p> <p><input type="checkbox"/> สมควรรับยืนยันสิทธิ</p> <p><input type="checkbox"/> ไม่สมควรรับยืนยันสิทธิ.....</p> <p>กรรมการ (ลงชื่อ)...จำเอก..... ( สาคร ทารินใสล ) เจ้าพนักงานป้องกันและบรรเทาสาธารณภัย</p> <p>กรรมการ (ลงชื่อ)..... ( นายบัณฑิต นิลกำเนิด ) หัวหน้าสำนักปลัด</p> <p>กรรมการ (ลงชื่อ)..... ( นางสาวขวัญนภา เวียงอินทร์ ) รองปลัดองค์การบริหารส่วนตำบลนาโพธิ์</p>
<p><b>คำสั่ง</b></p> <p><input type="checkbox"/> รับยืนยันสิทธิ    <input type="checkbox"/> ไม่รับยืนยันสิทธิ    <input type="checkbox"/> อื่น ๆ .....</p> <p>.....</p> <p>(ลงชื่อ)..... ( นายอำนาจ อินทริราช ) นายกองค์การบริหารส่วนตำบลนาโพธิ์</p> <p>วัน/เดือน/ปี .....</p>	

ตัดตามรอยเส้นประ ให้ผู้สูงอายุที่ยื่นคำขอยืนยันสิทธิเก็บไว้

ยื่นแบบการขอรับเงินเบี้ยยังชีพผู้สูงอายุ เมื่อวันที่ .....เดือน.....พ.ศ.....

การยืนยันสิทธิการขอรับเงินเบี้ยยังชีพผู้สูงอายุครั้งนี้ เพื่อขอรับเงินเบี้ยยังชีพผู้สูงอายุโดยจะได้รับเงินเบี้ยยังชีพผู้สูงอายุตามที่มีคุณสมบัติครบถ้วนและตามช่วงระยะเวลาในการยืนยันสิทธิ โดยได้รับตั้งแต่เดือน.....พ.ศ.....เป็นต้นไป